

## Applicateur dentaire

L'applicateur dentaire Oxy Xtra Med , disponible sur demande , permet le traitement par **Propulsion d'oxygène®** des gencives des patients atteints de la maladie périodontique, il détermine une réduction de l'inflammation des alvéoles post-extraction chez les patients en radiothérapie, et guérit les ulcères de la cavité buccale.

## Véhiculateur de principes actifs en ampoules

L'applicateur a la capacité de contenir 4 cc de principes actif et s'applique facilement à la pièce à main **Propulsion d'Oxygène®** visage. Il peut être utilisé pour faciliter la pénétration de médicaments allopathiques ou homotoxicologiques . Fonction très utile pour les patients souffrant de béléonéphobie.

ISSUE 02/16

# Propulsion d'Oxygène®

Le gold standard dans l'anti-âge.

Avant



Après



© Copyright Maya Beauty Engineering S.r.l. - Toute reproduction, même partielle, est strictement interdite. - Les images sont à titre purement indicatif

**mbe**  
maya beauty engineering

MBE EST UNE ENTREPRISE CERTIFIÉE ISO 9001 ET ISO 13485

Via Collamarini, 21 - 40138 Bologna - ITALY  
www.mbemedicale.it - info@mayabeauty.it  
Tel. +39 051 782368 - Fax +39 051 782032

**mbe**  
maya beauty engineering



## Indications

### La **Propulsion d'Oxygène®**

est indiquée pour traiter:

- > Lésions cutanées
- > Peaux déshydratées
- > Vieillesse cutanée
- > Hyperlaxité cutanée
- > Plaies lentes/lésions
- > Rhagades
- > Céphalée
- > Cervicalgie
- > Lésions herpétiques cutanées
- > Douleurs musculaires
- > Lésions musculaires
- > Hématomes

## Champs d'application

- > Dermatologie
- > Médecine Esthétique
- > Chirurgie vasculaire
- > Chirurgie générale
- > Chirurgie plastique et esthétique
- > Gynécologie
- > Homotoxicologie
- > Homéopathie
- > Médecine du Sport
- > Rhumatologie
- > Odontologie

## Propulsion d'Oxygène®

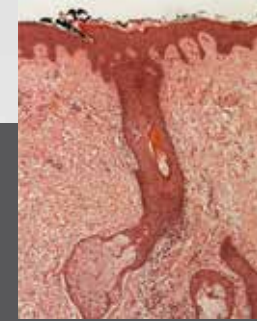
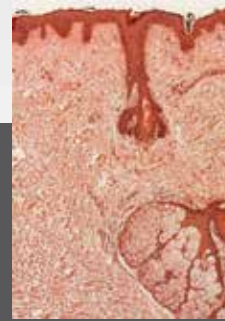
La **Propulsion d'Oxygène®** est une technique exclusive mise au point par Maya Beauty Engineering qui permet l'émission d'oxygène pur à 94% - 98%, à une pression d'environ 2.5 atmosphères.

Cette technique a prouvé son efficacité dans les traitements topiques de différentes pathologies cutanées.

L'oxygène émit à une pression de 2.5 atmosphères, exclusivité de l'équipement MBE, permet de propulser des molécules de gaz à travers la peau, pour effectuer une véritable biostimulation.

Des études expérimentales\* ont démontré l'efficacité de la **Propulsion d'Oxygène®** d'un point de vue thérapeutique :

- > Amélioration de la couche cornée avec maintien d'une bonne cytomorphose
- > Amélioration de l'organisation structurale du tissu conjonctif avec néoformation de fibres de collagène et d'élastine
- > Amélioration de la qualité de l'acide hyaluronique
- > Néo-angiogenèse avec formation d'artérioles et de méta-artérioles



L'effet le plus important de la Propulsion d'Oxygène® est la stimulation d'une véritable angiogenèse avec formation d'artérioles et de méta-artérioles, à travers 4 passages importants qui portent à la formation de nouveaux vaisseaux.

D'ultérieures études démontrent que la **Propulsion d'Oxygène®** est un complément efficace pour d'autres traitements comme:

- > Traitements de tachypercussion ou dermo-abrasion
- > Peelings chimiques (tous)
- > Laser (tous)
- > Post-chirurgie

L'**Oxyneedling®** permet au médecin d'obtenir des résultats améliorés : il stimule une bonne synthèse de l'élastine et de collagène, et améliore la qualité de l'acide hyaluronique .

L'**Oxyneedling®** (ou needling oxygéné) permet de stimuler la production des facteurs de croissance, est capable de stimuler divers mécanismes cellulaires liés à la croissance des tissus, y compris l'angiogenèse , la chimiotaxie des macrophages , la prolifération et la migration des fibroblastes , et la synthèse du collagène.

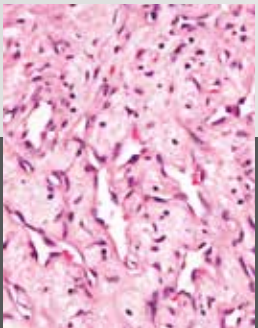
## Oxyneedling®

L'**Oxyneedling®** est une technique innovante développée par Maya Beauty Engineering. Elle met en évidence l'association entre deux procédures efficaces : la **Propulsion d'Oxygène®** et le needling.

Les caractéristiques qui rendent thérapeutiquement efficace ce type de procédure sont à mettre en relation avec les spécificités des techniques individuelles, qui seront encore renforcées grâce à leur utilisation combinée.

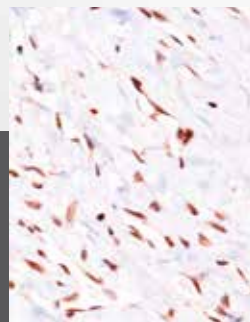
## Inhalation Oxygène

La fonction de l'Oxygène en Inhalation permet au patient de respirer un mélange d'air enrichi d'oxygène pur à 94% - 98%, très utile pour le traitement des céphalées en grappe, les cervicalgies et l'herpex simplex.



### Méthode Hématoxyline-Éosine

On remarque des vaisseaux qui contiennent des érythrocytes.



### Immunohistochimie

On discerne des cellules endothéliales (couleur marron) qui démontrent ce qu'on a vu avec la méthode Hématoxyline-Éosine.