

Propulsione di Ossigeno®

Il gold standard nell'anti age.



Indicazioni

La **Propulsione di Ossigeno®**

è indicata per il trattamento di:

- > Ulcere
- > Piaghe
- > Assottigliamento e perdita di idratazione
- > Skin aging (invecchiamento cutaneo)
- > Lassità cutanea
- > Ferite torpide/lesioni
- > Ragadi

Campi di applicazione

- > Pre e Post Chirurgico
- > Dermatologia
- > Medicina Estetica
- > Riabilitazione
- > Medicina dello Sport

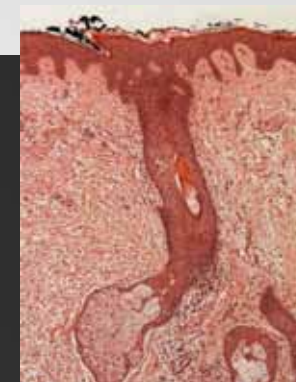
Propulsione di Ossigeno®

La **Propulsione di Ossigeno®** è una tecnica esclusiva messa a punto da Maya Beauty Engineering che sfrutta l'ossigeno pressurizzato eietato ad una purezza compresa tra il 93% e il 98% con pressione atmosferica di 2 volte superiore rispetto alla norma. Tale tecnica ha dimostrato la sua efficacia nei trattamenti topici di diverse patologie cutanee. La pressione erogata permette di eiettare molecole di ossigeno nella giunzione dermo-epidermica, senza danneggiare la pelle.

Studi sperimentali* hanno dimostrato l'efficacia della **Propulsione di Ossigeno®** in termini di:

- > Miglioramento dello strato corneo con mantenimento di una buona citomorfosi
- > Miglioramento dell'organizzazione strutturale del connettivo con neoformazione di fibre collagene ed elastiche
- > Miglioramento della qualità dell'acido ialuronico
- > Neoangiogenesi con formazione di arteriole e meta-arteriole

* Studi condotti da Dott. Amuso, Dott. Carbone, Dott. Botticelli, Dott. Anna Maria Martinelli, Prof. Annibale Renzo Botticelli.



L'effetto più importante che la Propulsione di Ossigeno® determina, è la stimolazione di una **angiogenesi vera** con formazione di arteriole e meta-arteriole, attraverso 4 passaggi importanti che portano alla formazione di nuovi vasi.

Studi e sperimentazioni tutt'ora in corso evidenziano che la **Propulsione di Ossigeno®**, può essere una nuova via di somministrazione per veicolare sostanze appositamente formulate all'interno della giunzione dermo epidermica, senza avvalersi di aghi.

La **Propulsione di Ossigeno®** risulta un valido complemento ad altri trattamenti, quali:

- > Procedure di microesfoliazione
- > Trattamenti di tachipercussione o dermoabrasione
- > Peeling chimici
- > Laser CO₂
- > Chirurgia della pelle
- > Post seduta di mesoterapia/ biorivitalizzazione (dopo una settimana)

Oltre che per la **Propulsione di Ossigeno®**, l'ossigeno generato, a pressione ridotta, può essere utile anche per altre funzioni:

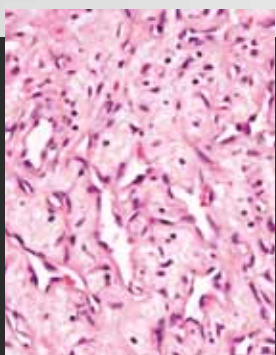
- > Ossigeno Spray
- > Ossigeno Inalazione

Ossigeno Spray mediante aerografo

L'Ossigeno Spray è una funzione utile ma più superficiale rispetto alla **Propulsione di Ossigeno®** che si avvale di uno speciale aerografo in acciaio in cui vengono introdotte sostanze liquide da nebulizzare sulla pelle. I suoi benefici sono evidenti soprattutto su pelle arrossata o dopo trattamenti ablativi.

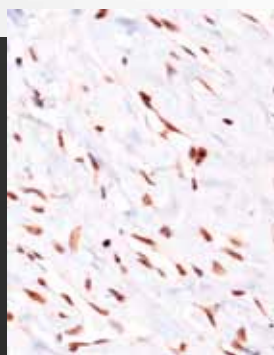
Ossigeno Inalazione

La funzione dell'Ossigeno Inalazione permette all'operatore di somministrare la miscela di aria arricchita con ossigeno al 93% per via inalatoria qualora l'operatore lo ritenga utile al caso specifico. Il trattamento prevede l'inalazione della miscela di aria arricchita con ossigeno al 93% puro tramite maschera.



Metodo Ematossilina-Eosina

Si notano alcuni vasi che contengono eritrociti.



Immunostochimica

Si evidenziano cellule endoteliali (colore marrone) a comprovare quanto visto con la metodica Ematossilina-Eosina.



MBE È UN'IMPRESA CERTIFICATA ISO 9001 E ISO 13485

Via Collamarini, 21 - 40138 Bologna - ITALY
www.mayabeauty.it - info@mayabeauty.it
Tel. +39 051 782368 - Fax +39 051 782032