

## Eye Cell Kit - Kit Contorno Occhi

Ideale come:

- Antiossidante per la presenza di colture di tessuti callus derivanti dalla rosa e dalla vite;
- Trattamento rughe profonde, grazie al EC Peptide complex e al GFs complex; Ideale come:
- Trattamento intensivo antiocchiaie e borse sotto gli occhi



## Siero e Crema Corpo specifici per Smagliature

Forte azione anti-smagliature: in una prima fase diminuiscono la pigmentazione e la vascolarizzazione e iniziano a schiarirsi i colori rosso e porpora.



Si riduce poi la differenza di colore della pelle circostante e la smagliatura cambia gradualmente al rosa. Infine la larghezza è assottigliata e la smagliatura si riempie. Nell'area vi è una migliore elasticità.

## Siero e Crema Antirughe specifici per Collo e Décolleté

Antirughe specifico per collo. Siero + maschera. Intensa azione anti-aging rivolta ad un'area sensibile alla perdita di tonicità e turgore.

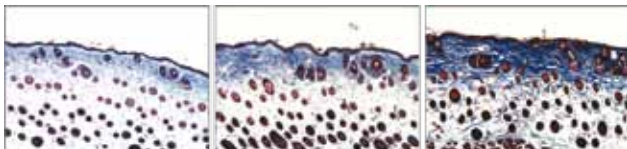


## Micro-needling

### Induzione Naturale di Collagene

L'applicazione della speciale linea cosmeceutica Genosys è resa ancora più efficace dalla combinazione con la tecnica di Micro-needling, il risveglio del collagene, Induzione Naturale di Collagene con DTS Roller. Infatti, l'apertura di migliaia di microfori facilita la penetrazione dei principi attivi stimolando, al contempo, la produzione di collagene di tipo III e importanti fattori di crescita.

NCI - Induzione Naturale Collagene (Natural Collagen Induction)



Control

IPL

DTS



Rullo viso e rullo corpo con testina intercambiabile



Rullo occhi

With compliments



**mbe**  
maya beauty engineering

Look does matter.

Via Collamarini, 21  
40138 Bologna - ITALY  
Tel. +39 051 782368  
Fax +39 051 782032  
www.mbemedicale.it  
info@mayabeauty.it

**mbe**  
maya beauty engineering

Look does matter.



© Copyright Maya Beauty Engineering S.r.l. - Ogni riproduzione, anche parziale, è severamente vietata. - Le immagini hanno esclusivo valore indicativo.

LINEA COSMECEUTICA

**GENOSYS**  
professional



La **linea cosmeceutica Genosys** è il punto di incontro tra scienza e bellezza: nanomolecole sterili, senza parabeni, senza alcol, a pH controllato, prodotte seguendo lo standard farmaceutico.

Studiata e ideata per il trattamento di microneedling, la linea Genosys si compone di preziosi attivi assolutamente innovativi. Ed è utilizzabile anche dopo procedure quali IPL, soft laser, peeling chimici.

Citochine contro le smagliature, omega per idratare, acido salicilico per purificare, anidride carbonica per la cellulite... queste sono solo alcune delle soluzioni Genosys agli inestetismi che da sempre affliggono donne e uomini.

**Una linea snella, con prodotti mirati ed estremamente efficaci.**

## PRE E POST TRATTAMENTO:

### SRS Peeling

Peeling chimico - Rivitalizzazione a lento rilascio che sfrutta le proprietà di 4 acidi organici complessi: acido glicolico, acido lattico, acido mandelico e acido fitico.

### Crema Intensiva, Idratante e Lenitiva

Eccellente effetto antinfiammatorio e antiossidante. Aiuta la pelle irritata a recuperarsi dal rossore, eritema, edema, post DTS roller.



### Crema Idratante con Protezione Solare (SPF 40 PA ++)

Complesso Botanico di staminali e Palmitoyl pentapeptide 4 per rigenerare la cute dai danni solari.

## POWER SOLUTIONS:



### Formula Antirughe (AWS)

Soluzione concentrata antirughe. Proteine del latte, acido ialuronico, proteina di soia idrolizzata.

### Formula whitening (SWS)

Soluzione sbiancante, ad effetto luminosità, grazie all'Alpha Arbutina.

### Formula intensiva purificante (PCS)

Soluzione per la pelle grassa, seborroica, prevenzione e trattamento per l'acne, pori dilatati e equilibrio del pH.

### Formula concentrata alle Citochine (CTS)

Soluzione elasticizzante per cicatrici e smagliature.

### Formula concentrata al Caviale (CVS)

Soluzione concentrata altamente idratante e rigenerante con estratto di Caviale, Salmone, Glicosaminoglicani



## CREME:

### Crema Intensiva, Idratante e Lenitiva - H.S.C.

Pelli sensibili e sensibilizzate. Effetto idratante.

### Crema Intensiva Multi-Funzionale - M.F.C.

Efficace antirughe e sbiancante. Effetto idratante.

### Crema Intensiva Purificante - P.C.C.

Efficace per pelli grasse, a tendenza acneica, a pH controllato

### Crema balsamo Intensiva - B.B.C. - SPF 30

Efficace crema protettiva effetto leggermente coprente (tipo make up), con schermo solare, post Collagen Calling<sup>®</sup>.

## MASCHERE:

### Maschere CO<sub>2</sub> Viso e Corpo: LA CARBOSSITERAPIA PER L'ESTETICA

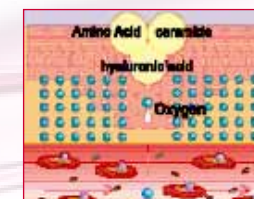
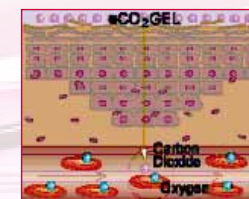


Sul viso, assicura una forte azione antiofchiata, un miglior nutrimento delle cellule, una intensa azione decongestionante, ideale anche in caso di acne, una evidente ridefinizione dei contorni del viso.

Sul corpo determina un netto miglioramento del microcircolo locale, la promozione della lipolisi, con conseguente perdita in centimetri, e una forte azione defibrosante.



**La CO<sub>2</sub> dilata i vasi ed incrementa l'afflusso sanguigno. Incrementa anche la quantità di ossigeno rilasciato dall'emoglobina. (effetto Bohr)**



### Maschera Gel ai Peptidi

Calma e idrata la pelle sottoposta a varie procedure dermatologiche quali: peeling chimici, needling, laser, luce pulsata.

Questa maschera è frutto di una apposita tecnologia chiamata TCD (Transdermal Cosmetic Delivery - a rilascio transdermico) i cui attivi vengono rilasciati a contatto con la temperatura della pelle.



### Maschera Viso e Corpo ad Effetto Crio



Speciale maschera ad effetto crio utilizzata per rinfrescare la pelle e ridurre i pori. Attraverso il suo effetto calmante ed anti-infiammatorio aiuta a ridurre il rossore cutaneo e gli inestetismi, anche dopo il microneedling e l'esfoliazione.